

Модель RF25

Ручки-фиксаторы с лепестковой рукояткой диаметром 25 мм и металлическим резьбовым стержнем М5, М6, М8. Рукоятка отливается из пластика в стандартных цветах: чёрном, сером, белом. Резьбовой стержень изготавливается из оцинкованной стали, в зависимости от модели его длина составляет от 15 до 40 мм. Изделие используется для фиксации элементов в офисном производственном и медицинском оборудовании, а также в приборах для фотосъёмки (например, в стойках и штативах), настольных лампах и др. Монтаж фиксатора производится вручную, легко и быстро.

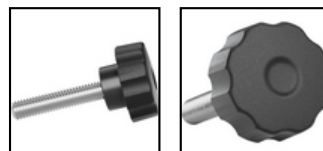
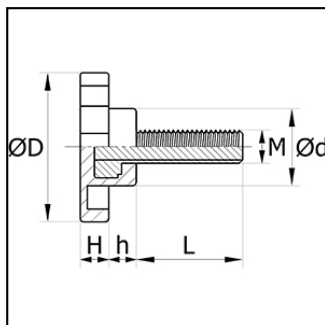


Таблица стоимости и размеров

Артикул	Размеры, мм				Цена, руб. за 1 шт при заказе от					Кол-во в уп., шт	Наличие, шт
	MxL ØD	Ød	H	h	100	500	1000	5000	10000		
Ф25М5-15ЧН	M5x15 25				17.6	13.9	12.3	10.7	9.6	0	0
Ф25М5-20ЧН	M5x20 25				18.0	14.2	12.5	10.9	9.8	0	0
Ф25М5-25ЧН	M5x25 25				18.3	14.4	12.8	11.1	10.0	0	0
Ф25М5-30ЧН	M5x30 25				18.7	14.7	13.0	11.3	10.2	0	0
Ф25М5-35ЧН	M5x35 25				19.1	15.0	13.3	11.6	10.4	0	0
Ф25М5-40ЧН	M5x40 25				19.5	15.3	13.6	11.8	10.6	0	0
Ф25М5-45ЧН	M5x45 25				19.8	15.6	13.8	12.0	10.8	0	0
Ф25М5-50ЧН	M5x50 25				20.2	15.9	14.1	12.3	11.0	0	0
Ф25М5-55ЧН	M5x55 25				20.6	16.3	14.4	12.5	11.3	0	0
Ф25М5-60ЧН	M5x60 25				21.1	16.6	14.7	12.8	11.5	0	0
Ф25М5-65ЧН	M5x65 25				21.5	16.9	15.0	13.0	11.7	0	0
Ф25М5-70ЧН	M5x70 25				21.9	17.3	15.3	13.3	11.9	0	0
Ф25М5-75ЧН	M5x75 25				22.3	17.6	15.6	13.5	12.2	0	0
Ф25М5-80ЧН	M5x80 25				22.8	18.0	15.9	13.8	12.4	0	0
Ф25М5-85ЧН	M5x85 25				23.2	18.3	16.2	14.1	12.7	0	0
Ф25М5-90ЧН	M5x90 25				23.7	18.7	16.5	14.4	12.9	0	0
Ф25М5-95ЧН	M5x95 25				24.2	19.1	16.9	14.7	13.2	0	0
Ф25М5-100ЧН	M5x100 25				24.7	19.4	17.2	15.0	13.5	0	0
Ф25М5-105ЧН	M5x105 25				25.2	19.8	17.5	15.2	13.7	0	0
Ф25М5-110ЧН	M5x110 25				25.7	20.2	17.9	15.6	14.0	0	0
Ф25М5-115ЧН	M5x115 25				26.2	20.6	18.2	15.9	14.3	0	0
Ф25М5-120ЧН	M5x120 25				26.7	21.0	18.6	16.2	14.6	0	0
Ф25М5-125ЧН	M5x125 25				28.1	22.1	19.6	17.0	15.3	0	0
Ф25М6-15ЧН	M6x15 25	12.5	11	4	18.0	14.2	12.5	10.9	9.8	0	0
Ф25М6-20ЧН	M6x20 25	12.5	11	4	18.3	14.4	12.8	11.1	10.0	0	20454
Ф25М6-25ЧН	M6x25 25	12.5	11	4	18.7	14.7	13.0	11.3	10.2	0	0
Ф25М6-30ЧН	M6x30 25	12.5	11	4	19.1	15.0	13.3	11.6	10.4	0	0
Ф25М6-35ЧН	M6x35 25	12.5	11	4	19.5	15.3	13.6	11.8	10.6	0	0
Ф25М6-40ЧН	M6x40 25	12.5	11	4	19.8	15.6	13.8	12.0	10.8	0	0
Ф25М6-45ЧН	M6x45 25	12.5	11	4	20.2	15.9	14.1	12.3	11.0	0	0
Ф25М6-50ЧН	M6x50 25	12.5	11	4	20.6	16.3	14.4	12.5	11.3	0	0
Ф25М6-55ЧН	M6x55 25	12.5	11	4	21.1	16.6	14.7	12.8	11.5	0	0
Ф25М6-60ЧН	M6x60 25	12.5	11	4	21.5	16.9	15.0	13.0	11.7	0	0

Φ25M6-65ЧН	M6x65 25	12.5	11	4	21.9	17.3	15.3	13.3	11.9	0	0
Φ25M6-70ЧН	M6x70 25	12.5	11	4	22.3	17.6	15.6	13.5	12.2	0	0
Φ25M6-75ЧН	M6x75 25	12.5	11	4	22.8	18.0	15.9	13.8	12.4	0	0
Φ25M6-80ЧН	M6x80 25	12.5	11	4	23.2	18.3	16.2	14.1	12.7	0	0
Φ25M6-85ЧН	M6x85 25	12.5	11	4	23.7	18.7	16.5	14.4	12.9	0	0
Φ25M6-90ЧН	M6x90 25	12.5	11	4	24.2	19.1	16.9	14.7	13.2	0	0
Φ25M6-95ЧН	M6x95 25	12.5	11	4	24.7	19.4	17.2	15.0	13.5	0	0
Φ25M6-100ЧН	M6x100 25	12.5	11	4	25.2	19.8	17.5	15.2	13.7	0	0
Φ25M6-105ЧН	M6x105 25	12.5	11	4	25.7	20.2	17.9	15.6	14.0	0	0
Φ25M6-110ЧН	M6x110 25	12.5	11	4	26.2	20.6	18.2	15.9	14.3	0	0
Φ25M6-115ЧН	M6x115 25	12.5	11	4	26.7	21.0	18.6	16.2	14.6	0	0
Φ25M6-120ЧН	M6x120 25	12.5	11	4	27.2	21.5	19.0	16.5	14.9	0	0
Φ25M6-125ЧН	M6x125 25	12.5	11	4	28.7	22.6	20.0	17.4	15.6	0	0
Φ25M8-15ЧН	M8x15 25	15.5	11	4	19.8	15.6	13.8	12.0	10.8	0	10500
Φ25M8-20ЧН	M8x20 25	15.5	11	4	20.2	15.9	14.1	12.2	11.0	0	20993
Φ25M8-25ЧН	M8x25 25	15.5	11	4	20.6	16.2	14.3	12.5	11.2	0	0
Φ25M8-30ЧН	M8x30 25	15.5	11	4	21.0	16.5	14.6	12.7	11.4	0	0
Φ25M8-35ЧН	M8x35 25	15.5	11	4	21.4	16.9	14.9	13.0	11.7	0	0
Φ25M8-40ЧН	M8x40 25	15.5	11	4	21.8	17.2	15.2	13.2	11.9	0	15391
Φ25M8-45ЧН	M8x45 25	15.5	11	4	22.3	17.5	15.5	13.5	12.1	0	0
Φ25M8-50ЧН	M8x50 25	15.5	11	4	22.7	17.9	15.8	13.8	12.4	0	0
Φ25M8-55ЧН	M8x55 25	15.5	11	4	23.2	18.2	16.1	14.0	12.6	0	0
Φ25M8-60ЧН	M8x60 25	15.5	11	4	23.6	18.6	16.5	14.3	12.9	0	0
Φ25M8-65ЧН	M8x65 25	15.5	11	4	24.1	19.0	16.8	14.6	13.1	0	0
Φ25M8-70ЧН	M8x70 25	15.5	11	4	24.6	19.4	17.1	14.9	13.4	0	0
Φ25M8-75ЧН	M8x75 25	15.5	11	4	25.1	19.8	17.5	15.2	13.7	0	0
Φ25M8-80ЧН	M8x80 25	15.5	11	4	25.6	20.1	17.8	15.5	13.9	0	0
Φ25M8-85ЧН	M8x85 25	15.5	11	4	26.1	20.5	18.2	15.8	14.2	0	0
Φ25M8-90ЧН	M8x90 25	15.5	11	4	26.6	21.0	18.5	16.1	14.5	0	0
Φ25M8-95ЧН	M8x95 25	15.5	11	4	27.1	21.4	18.9	16.4	14.8	0	0
Φ25M8-100ЧН	M8x100 25	15.5	11	4	27.7	21.8	19.3	16.8	15.1	0	0
Φ25M8-105ЧН	M8x105 25	15.5	11	4	28.2	22.2	19.7	17.1	15.4	0	0
Φ25M8-110ЧН	M8x110 25	15.5	11	4	28.8	22.7	20.1	17.5	15.7	0	0
Φ25M8-115ЧН	M8x115 25	15.5	11	4	29.4	23.1	20.5	17.8	16.0	0	0
Φ25M8-120ЧН	M8x120 25	15.5	11	4	30.0	23.6	20.9	18.2	16.3	0	0
Φ25M8-125ЧН	M8x125 25	15.5	11	4	31.5	24.8	22.0	19.1	17.2	0	0
Φ25M8-130ЧН	M8x130 25	15.5	11	4	32.8	25.8	22.9	19.9	17.9	0	0
Φ25M8-140ЧН	M8x140 25	15.5	11	4	34.1	26.9	23.8	20.7	18.6	0	0
Φ25M8-150ЧН	M8x150 25	15.5	11	4	35.5	27.9	24.7	21.5	19.3	0	0
Φ25M8-160ЧН	M8x160 25	15.5	11	4	36.9	29.1	25.7	22.4	20.1	0	0
Φ25M8-170ЧН	M8x170 25	15.5	11	4	38.4	30.2	26.7	23.2	20.9	0	0
Φ25M8-180ЧН	M8x180 25	15.5	11	4	39.9	31.4	27.8	24.2	21.8	0	0
Φ25M8-190ЧН	M8x190 25	15.5	11	4	41.5	32.7	28.9	25.1	22.6	0	0
Φ25M8-200ЧН	M8x200 25	15.5	11	4	43.1	34.0	30.1	26.1	23.5	0	0