

## Модель SR

Центрирующие металлические втулки с резьбовым отверстием. В модели представлены изделия с диаметром от 19 до 38 мм, с резьбой М6, М8, М10. Изготавливаются из стали, выдерживает высокие нагрузки. Имеют специальные рёбра для крепкой фиксации внутри любого профиля. Совместно с резьбовой шпилькой или болтом применяются в производстве металлоконструкций. Возможно соединение труб разного сечения.

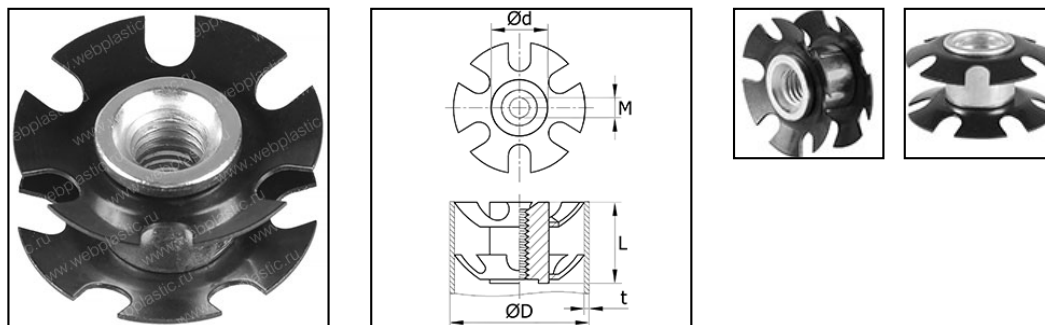


Таблица стоимости и размеров

Артикул	Размеры, мм					Цена, руб. за 1 шт при заказе от					Кол-во в уп., шт	Наличие, шт
	ØD	M	t	Ød	L	100	500	1000	5000	10000		
499444	Ø19	M6	1.0			99.5	86.0	76.9	72.4	67.9	200	193
499445	Ø22	M6	1.0			103.9	89.7	80.3	75.5	70.8	200	190
499446	Ø25	M6	1.0			106.8	92.3	82.6	77.7	72.9	200	0
499447	Ø25	M8	1.2			106.8	92.3	82.6	77.7	72.9	200	190
499451	Ø25	M10	1.5			111.7	96.4	86.3	81.2	76.1	200	194
499449	Ø32	M8	1.2			122.9	106.1	94.9	89.4	83.8	200	195
499453	Ø32	M10	1.5			127.7	110.3	98.7	92.9	87.0	200	193
499450	Ø38	M8	1.2			134.5	116.2	104.0	97.8	91.7	200	195
499454	Ø38	M10	1.5			139.6	120.5	107.8	101.5	95.2	200	194